



Jovens qualificados e precariedade: dificuldades de conceptualização e mensuração de um fenómeno relevante

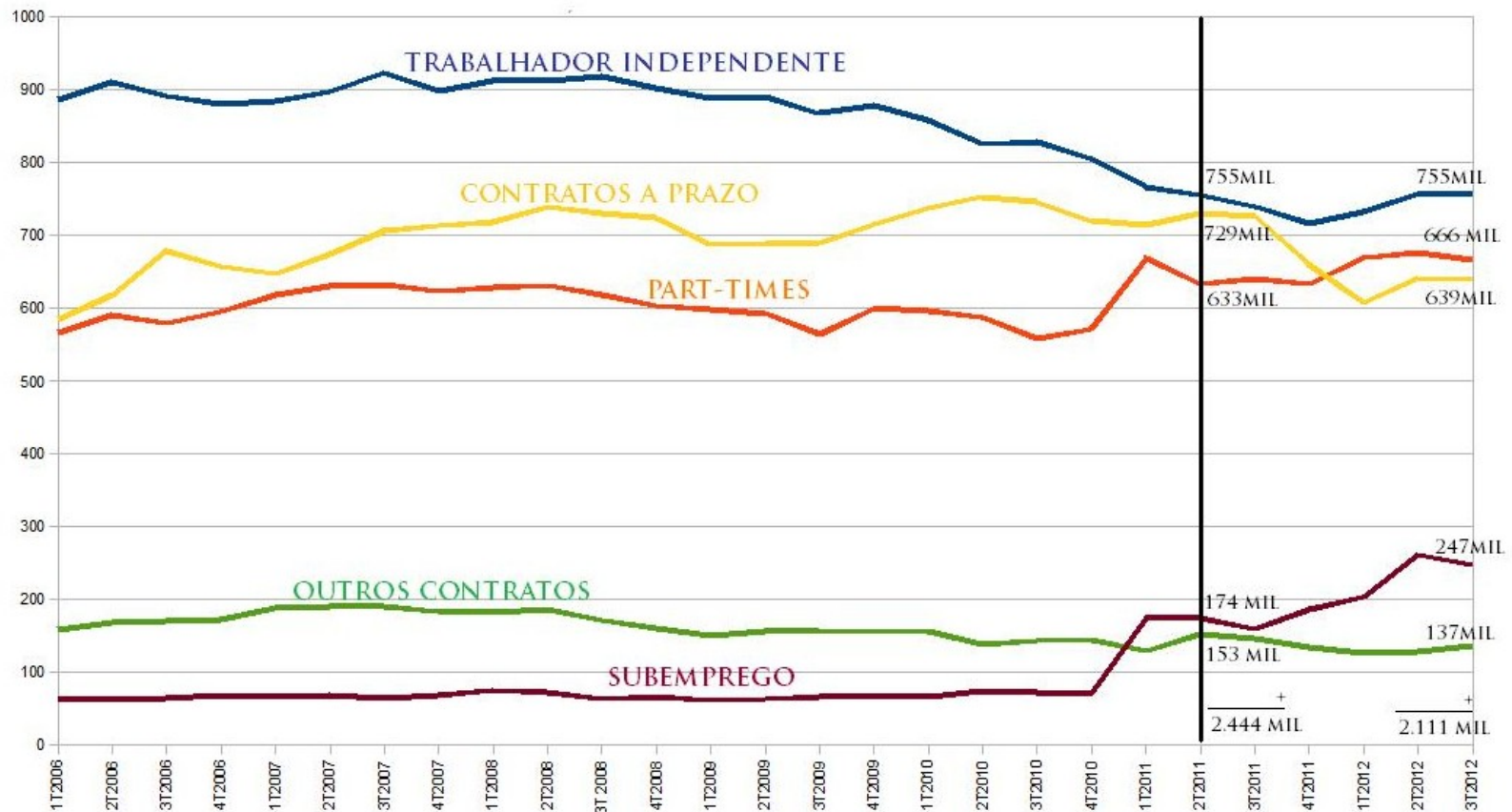
Nuno de Almeida Alves
ISCTE-IUL
CIES-IUL
nalmeidaalves@iscte.pt

Problemas conceptuais

- Juventude: Limites etários e transições
- Precariedade: da precariedade laboral à precariedade como modo de vida

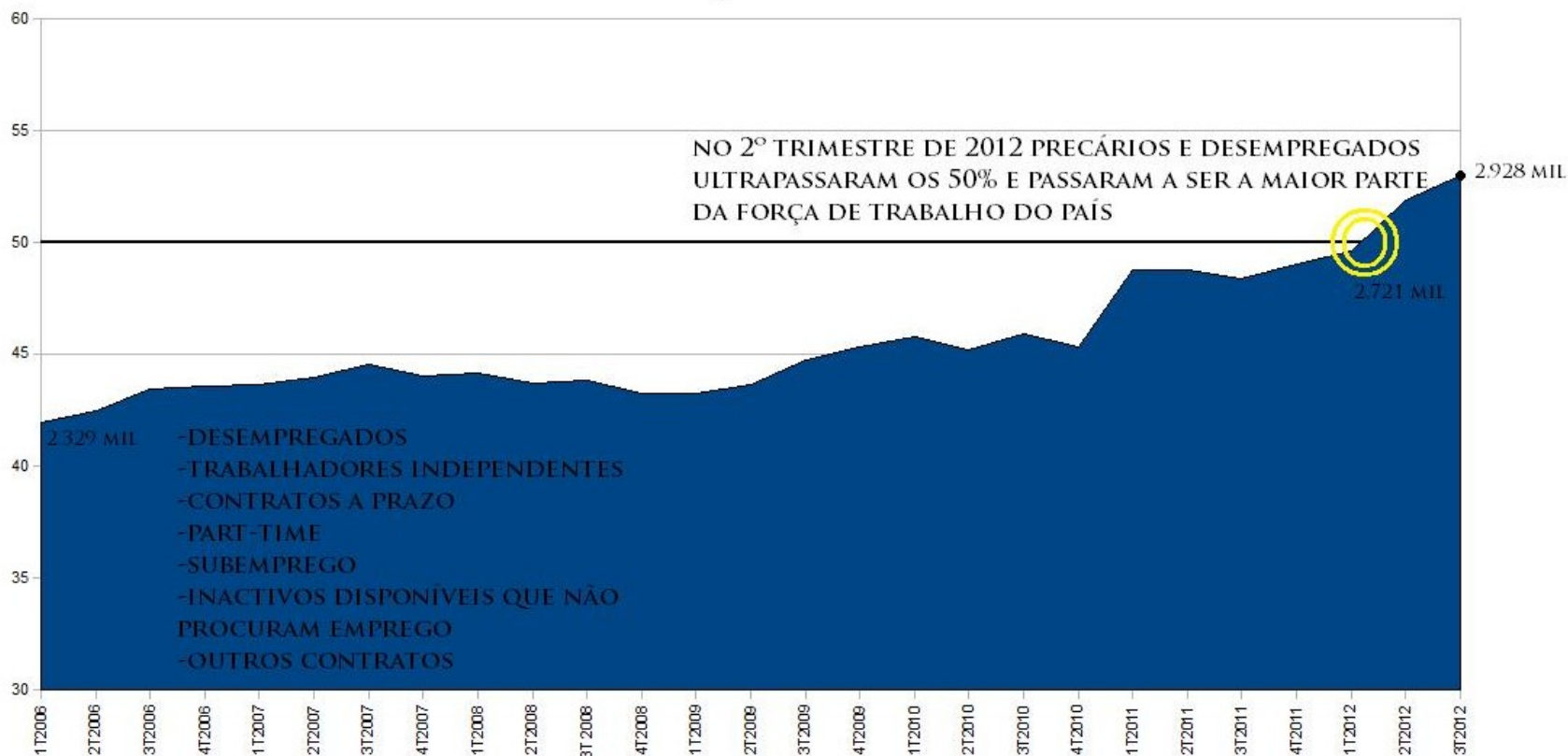
Precariedade laboral: que categorias incluir?

TRABALHADORES PRECÁRIOS



Proporção da precariedade no volume global do emprego

TRABALHADORES PRECÁRIOS E DESEMPREGADOS NO NÚMERO TOTAL DA FORÇA DE TRABALHO DO PAÍS



Estatísticas do Emprego - Ativos

	Valor trimestral			Valor anual		Variação		
	4ºT-2011	3ºT-2012	4ºT-2012	2011	2012	Homóloga	Trimestral	Anual
	Milhares de pessoas					%		
População ativa	5 506,5	5 527,2	5 455,0	5 543,2	5 494,8	-0,9	-1,3	-0,9
Dos 15 aos 24 anos	441,4	449,1	412,2	443,8	427,3	-6,6	-8,2	-3,7
Dos 25 aos 34 anos	1 378,5	1 310,3	1 296,7	1 389,8	1 320,1	-5,9	-1,0	-5,0
Dos 35 aos 44 anos	1 465,5	1 482,1	1 482,9	1 471,3	1 483,4	1,2	0,1	0,8
Dos 45 aos 64 anos	1 945,2	1 986,0	1 977,1	1 955,7	1 973,9	1,6	-0,4	0,9
Com 65 e mais anos	275,9	299,8	286,1	282,6	290,1	3,7	-4,6	2,7
Até ao Básico - 3º ciclo	3 326,6	3 247,4	3 154,7	3 421,5	3 234,8	-5,2	-2,9	-5,5
Secundário e pós-secundário	1 162,9	1 200,8	1 188,1	1 120,1	1 189,7	2,2	-1,1	6,2
Superior	1 017,0	1 079,0	1 112,3	1 001,5	1 070,3	9,4	3,1	6,9

Fonte: INE, Destaque - Estatísticas do Emprego, Fevereiro de 2013

- Decréscimo da população ativa, especialmente entre os coortes mais jovens, crescimento de ativos entre os mais velhos
- Decréscimo massivo nos ativos menos qualificados (Ensino Básico), crescimento de pronunciado entre os mais qualificados;
- Entre os menos qualificados verifica-se o aumento expressivo de inativos.

Estatísticas do Emprego - Empregados

	Valor trimestral			Valor anual		Variação		
	4ºT-2011	3ºT-2012	4ºT-2012	2011	2012	Homóloga	Trimestral	Anual
	Milhares de pessoas					%		
População empregada	4 735,4	4 656,3	4 531,8	4 837,0	4 634,7	-4,3	-2,7	-4,2
Dos 15 aos 24 anos	285,1	274,0	247,3	310,3	266,3	-13,3	-9,7	-14,2
Dos 25 aos 34 anos	1 161,1	1 073,2	1 036,8	1 195,0	1 080,7	-10,7	-3,4	-9,6
Dos 35 aos 44 anos	1 295,0	1 283,6	1 260,5	1 310,1	1 285,1	-2,7	-1,8	-1,9
Dos 45 aos 64 anos	1 721,9	1 729,0	1 705,5	1 741,9	1 717,3	-1,0	-1,4	-1,4
Com 65 e mais anos	272,3	296,4	281,7	279,7	285,3	3,5	-5,0	2,0
Até ao Básico - 3º ciclo	2 842,6	2 729,5	2 603,5	2 956,7	2 711,5	-8,4	-4,6	-8,3
Secundário e pós-secundário	983,8	985,3	964,7	970,7	980,3	-1,9	-2,1	1,0
Superior	909,0	941,5	963,6	909,7	942,9	6,0	2,3	3,6
Trabalhadores por conta de outrem	3 745,1	3 644,3	3 538,2	3 815,2	3 628,4	-5,5	-2,9	-4,9
Com contrato de trabalho sem termo	2 951,1	2 868,6	2 816,8	2 967,5	2 878,6	-4,6	-1,8	-3,0
Com contrato de trabalho com termo	659,7	639,0	585,0	707,2	617,9	-11,3	-8,5	-12,6
Outro tipo de contrato de trabalho	134,2	136,6	136,5	140,5	131,9	1,7	-0,1	-6,1
Trabalhadores por conta própria	961,4	981,3	965,4	992,4	976,0	0,4	-1,6	-1,7
Trabalhadores familiares não remunerados	29,0	30,7	28,2	29,4	30,3	-2,8	-8,1	3,1

Fonte: INE, Destaque - Estatísticas do Emprego, Fevereiro de 2013

- Diminuição acentuada do volume de ativos, com destaque para as coortes mais jovens e também entre os menos qualificados;
- Redução significativa do volume de contratos de trabalho a termo certo. Curioso crescimento de trabalhadores familiares não remunerados.

Estatísticas do Emprego - Desempregados

	Valor trimestral			Valor anual		Variação		
	4ºT-2011	3ºT-2012	4ºT-2012	2011	2012	Homóloga	Trimestral	Anual
	Milhares de pessoas					%		
Dos 15 aos 24 anos	156,3	175,1	164,9	133,5	161,0	5,5	-5,8	20,6
Dos 25 aos 34 anos	217,4	237,1	260,0	194,7	239,4	19,6	9,7	23,0
Dos 35 aos 44 anos	170,4	198,5	222,4	161,3	198,3	30,5	12,0	22,9
Com 45 e mais anos	226,9	260,2	276,0	216,6	261,4	21,6	6,1	20,7
Até ao Básico - 3º ciclo	484,0	517,9	551,2	464,8	523,3	13,9	6,4	12,6
Secundário e pós-secundário	179,1	215,5	223,4	149,4	209,4	24,7	3,7	40,2
Superior	108,0	137,5	148,6	91,9	127,4	37,6	8,1	38,6
Taxa de desemprego (%)	14,0	15,8	16,9	12,7	15,7			
Jovens (15-24 anos)	35,4	39,0	40,0	30,1	37,7			

- Subida muito acentuada do volume de desempregados em todos os escalões etários, embora mais amplo nos escalões intermédios.
- Elevado crescimento do desemprego entre nas qualificações secundárias e superiores. Os menos qualificados transitam para a inatividade.

Taxa de Desemprego por escalão etário e nível de escolaridade, 2012 (%)

	Total	15-24	25-34	35-44	45-65	65 e +
Total	15,7	37,7	18,1	13,4	13	1,7
Nenhum	14,9	--	32,3	39,7	22	1,3
Básico - 1º Ciclo	13,4	48,7	28,6	19,3	14	1,5
Básico - 2º Ciclo	16,6	38,8	21,3	14,3	14,1	--
Básico - 3º Ciclo	18,4	38,9	18,1	14,6	14,9	4,4
Secundário e pós-secundário	17,6	35,5	16,8	13	12,9	--
Superior	11,9	39,1	17,1	7,7	4,9	--

- Taxa de desemprego muito elevada entre os mais jovens (15-24), muito acima da média.
- Números elevados também na coorte seguinte (25-34), embora muito mediada pelo nível de qualificação escolar.
- Nas coortes seguintes assiste-se a uma maior proximidade à média, com exceção para os diplomados do ensino superior onde tal qualificação persiste como seguro contra o desemprego.

Que desafios para as Políticas Públicas?

- Políticas públicas especificamente dirigidas aos mais jovens?
- Estágios profissionais?
- Investimento público e privado para a criação de emprego e procura interna?
- Regulação das relações laborais?